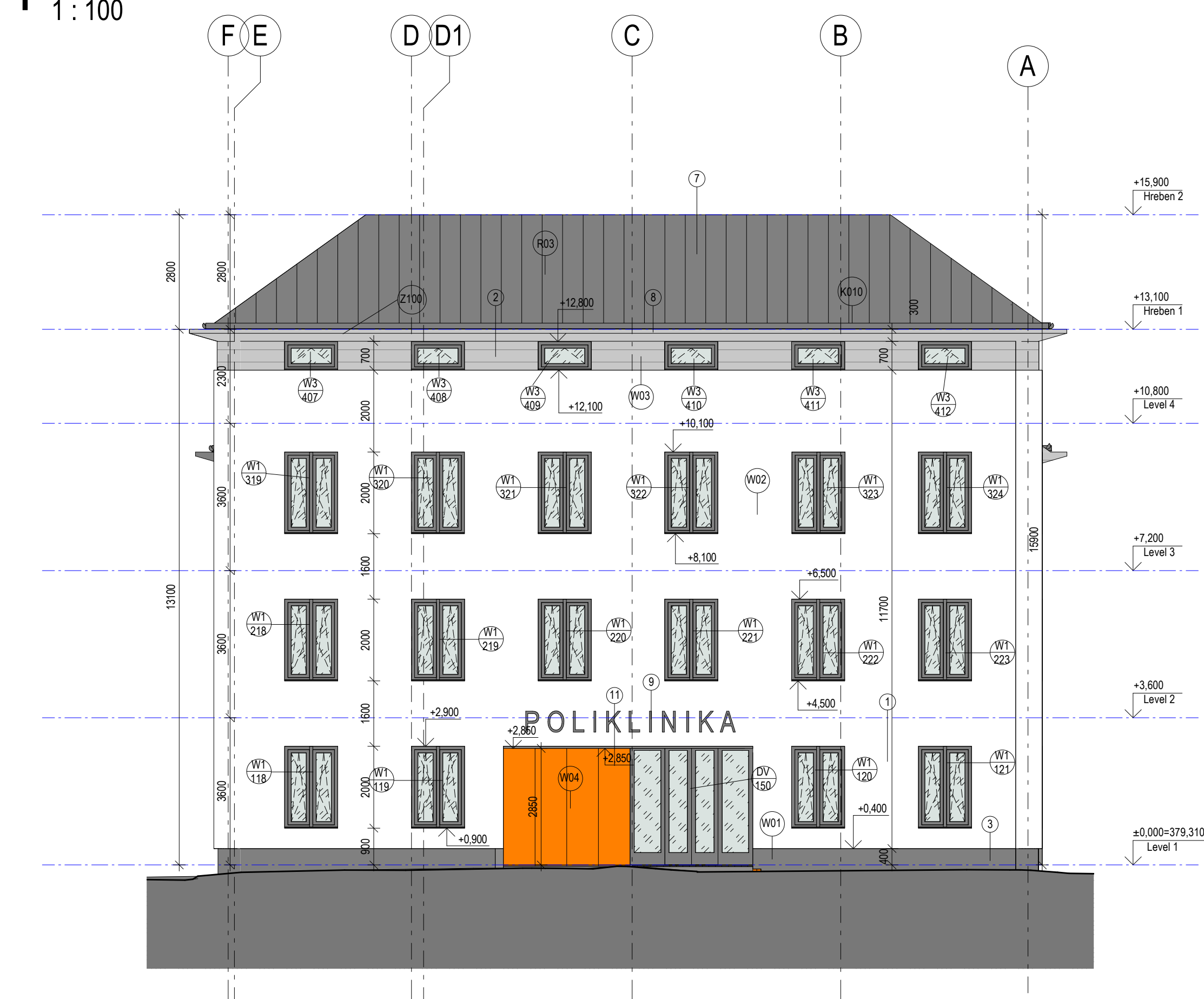




1 POHLED SEVEROZÁPADNÍ
1 : 100

3 POHLED JIHOVÝCHODNÍ
1 : 100



2 POHLED SEVEROVÝCHODNÍ
1 : 100



- LEGENDA
- 1 OMITKA, BARVA SVĚTLÁ
 - 2 OMITKA SKRABANÁ, BARVA SVĚTLĚSĚDÁ
 - 3 OBKLAD TENKOSTĚNNÁ KERAMIKA, BARVA SEDA
 - 4 OMITKA OŠTĚNÁ, BARVA ORANŽOVÁ
 - 5 PROSKLENÁ FASÁDA, ČÍRÁ
 - 6 PROSKLENÁ FASÁDA, ZABARVENO
 - 7 STŘEŠNÍ KRYTINA PLECHOVÁ, BARVA SEDA
 - 8 ŘÍMSA
 - 9 JEDNOTLIVÁ PŘÍSMENA, PŘÍSAZENÁ K OMITCE, HLINÍK (OTTO BARVA OKEN)
 - 11 OBKLADOVÉ DESKY SKLENĚNÉ, BARVA ORANŽOVÁ

FÁZE 2

Po úplném přesunutí většiny provozu ze stávající budovy polikliniky je možno zahájit II. etapu přestavby. Dlepis k demolicí hlavní hrozby původní stavby, dlepis novostavby, opěrné a minimální doplnění na již plně funkční provoz. Hlavní vstup do nové části polikliniky bude po dobu výstavby fungovat z ulice Střešní v blízkosti na schodišťovou vertikálu. Bezbariérový přístup bude zajištěn z úrovně I. PP, v blízkosti tohoto vstupu budou výtahový stánek pro mobilní pacienty a bude zde zajištěn i přístup sanitky. Po dokončení stavebních prací na II. etapě dojde k interiérovému propojení chodů I. a II. Etapy novostavby, čímž bude celý objekt plně uveden do provozu.

POZNÁMKA:

- STAVEBNÍ PRÁCE BUDOVY PROVÁDĚNÝ ZÁ PROVOZU OBJEKTU POSTUP VÝSTAVBY JE ROZDĚLEN DO FÁZÍ, V RÁMCI KTERÝCH BUDE DOCHÁZET K DÍLČÍM OMEZENÍM PROVOZU.
- STATICKÝ NÁVRH NOVÝCH NOSNÝCH KONSTRUKCÍ A ÚPRAV KONSTRUKCÍ STÁVAJÍCÍCH OBJEKTU JE PODROBNĚ ZPRACOVÁN ČÁSTÍ PO 200-KONSTRUKČNÍ ŘEŠENÍ. VE STAVEBNÍ ČÁSTI JSOU TYTO KONSTRUKCE ROZMĚROVĚ ZOHLEDNĚNÝ.
- SKLADBY ZÁKLADNÍCH STAVEBNÍCH KONSTRUKCÍ JSOU PODROBNĚ POPISÁNY V SAMOSTATNĚ SLOŽCE TĚTO PD (TABULKY SKLADEB A POVRCHŮ).
- KOTY VE VÝKRESOVÝCH PŘÍLOHÁCH JSOU SKLADBĚNÉ ROZMĚRY KONSTRUKCÍ.
- TATO PD MENAHRÁŽE DÍLENSKOU DOKUMENTACÍ A ZADÁVATEL UMOŽŇUJE, V ROZSAHU A DLE PODMÍNEK VYBĚROVÉHO ŘÍZENÍ, POUŽÍT JINÝCH, AVŠAK KVALITATIVNĚ A TECHNICKY SROVNATELNÝCH VÝROBKŮ, MATERIÁLŮ A TECHNICKÝCH ŘEŠENÍ ZA PŘEDPOKLADU, ŽE TYTO BUDOVY MÍT TECHNICKÉ A ESTETICKÉ PARAMETRY SHODNÉ NEBO VYŠŠÍ.
- VEŠKERÁ DÍLA DÍLENSKÁ DOKUMENTACE DODÁVATELŮ BUDE ODPOVÍDÁJENÁ PROJEKTANTEM.
- NA PROVEDENÍ ZMĚN V PROJEKTU JE ZAPOTŘEBÍ PÍSEMNÝ SOUHLAS PROJEKTANTA, ZA ZMĚNY PROVEDENÉ BEZ JEHO SOUHLASU, NEPŘEBÍRÁ PROJEKTANT ODPOVĚDNOST.
- OBJEKT B11 NAVRHOVÁNÝ A BUDE REALIZOVÁN DLE PLATNÝCH ČSN, EN A SOUVISEJÍCÍCH PŘEDPISŮ, PŘI DOODRŽENÍ PRAVIDEL BEZPEČNOSTI PRÁCE A OCHRANY ZDRAVÍ.
- VEŠKERÉ ROZMĚRY, KTERÉ MAJÍ VÁZBU NA STÁVAJÍCÍ KONSTRUKCE, NUTNĚ OVĚŘIT NA STAVBI.
- PŘI PROVÁDĚNÍ PRÁCE JE NUTNÉ ZOHLEDNĚT STAVEBNÍ ÚPRAVY NAVAZUJÍCÍCH PROFESÍ.
- ZDĚNÉ KONSTRUKCE NOVÝCH PŘÍČEK A STĚN BUDOVY ŘÁDNĚ PROVÁDĚNÝ SE STÁVAJÍCÍM ZDVIHEM, POKUD NENÍ V KONKRÉTNÍM PŘÍPADĚ STANOVENO JINAK.
- VEŠKERÉ KLEMPÍŘSKÉ PRÁCE BUDOVY PROVÁDĚNÝ V SOULADU S ČSN 73 38 10.
- PROSTUPY PRO PATERNÍ TRASY INSTALACÍ, VÝŽADUJÍCÍ STATICKÉ ZAJISTĚNÍ, JSOU ZAKRESLENY VE VÝKRESOVÉ ČÁSTI STAVEBNÍHO ŘEŠENÍ A ZOHLEDNĚNÝ V ČÁSTI STATIKY.
- DÍLA PROSTUPY PRO KONCOVÉ PRVKY TĚB A PRŮJIZMY PRO INSTALACE DO PRŮMĚRU 100MM, UHAŽUJE PROJEKTANT JAKO DODATEČNÉ VYTŘENÉ. OTVORY BUDOU VYTŘENY STROJNÍM ZAŘÍZENÍM, NIKOLIV BOURÁNY. PŘED VRTÁNÍM PROVEDE ZHOTOVITEL OVĚŘENÍ POLOHY NOSNÝCH PRVKŮ OCELOVÉ KONSTRUKCE A POLOHY PROSTUPU VE VÁZBĚ NA DISPOZIČNÍ ŘEŠENÍ.
- PO INSTALACI ROZVODŮ BUDOU VRTANINY ZATĚSNĚNÝ V PŘÍPADĚ PROSTUPU V MÍSTĚ POŽÁRNÍHO PŘEDĚLU OPATŘENY POŽÁRNÍ UCIPÁKOU.
- POŽÁRNÍ TĚSNĚNÍ PROSTUPU INSTALACÍ BUDE PROVEDENO DLE POŽADAVKŮ PROJEKTU POŽÁRNÍ BEZPEČNOSTI A JE SPECIFIKOVÁNO ZPRACOVATELEM PROFESE.
- ČLENĚNÍ, SPÁROVÁNÍ, TYP A VÝŠKY POHLEDŮ A KAPOTAŽÍ STEJNĚ JAKO KOORDINACE KONCOVÝCH PRVKŮ, JSOU ZAKRESLENY VE VÝKRESECH POHLEDŮ.
- POKUD STUPAČKA PROCHÁZÍ Z RŮZNÝCH POŽÁRNÍCH ÚSEKŮ, MUSÍ BÝT V ÚROVNI STROPNÍ DESKY ODEDELENY POŽÁRNÍ UCIPÁKOU.
- ZDĚNÉ STĚNY A PŘÍČKY KONSTRUKCE OPATŘENÍ ZE SAKROKARTONOVÝCH DESK BUDOU PROVÁDĚNÝ DLE TECHNOLOGICKÉHO PŘEDPISU VÝROBCI, SOUČÁSTÍ DODÁVKY SDK PŘÍČEK JSOU SYSTÉMOVĚ ZTĚŽUJÍCÍ KONSTRUKCE PRO UKOTVENÍ A VYNEŠENÍ ZÁVĚSNÝCH STAVEBNÍCH PRVKŮ.
- SDK PŘÍČEK JSOU SYSTÉMOVĚ ZTĚŽUJÍCÍ KONSTRUKCE PRO UKOTVENÍ A VYNEŠENÍ ZÁVĚSNÝCH STAVEBNÍCH PRVKŮ.
- VÝROZLOZACE STŘEŠNÍHO PLÁŠTĚ – SYSTÉMOVÉ ŘEŠENÍ VČ. PROVEDENÍ DETALŮ (ZESÍLENÍ V KRITICKÝCH MÍSTECÍCH, DILATAČÍCH APOD. ...)

±0,000 = 379,310 m n.m.
SOUŘ. SYSTÉM S.JTSK / GRID SYSTEM S.JTSK
VÝŠKOVÝ SYSTÉM BpV / VERTICAL SYSTEM BpV

00 DOKUMENTACE PRO PROVEDENÍ STAVBY 21.12.2018

Na REV. POPIŠ / DESCRIPTION DATUM / DATE

GENÉRALNÍ PROJEKTANT / HEAD DESIGNER

OBERMEYER HELIKA a.s. BERANOVÝCH 65 P.O.BOX 4, 199 21 PRAHA 9 TEL. +420 281 991 222 EMAIL: info@obermeyer.cz

MĚSTO LANŠKROUN nám. J. M. Marka 12 Lanškroun - Vnitřní Město 56 301 Lanškroun

PROJEKTANT / DESIGNER

Ing. Pavel Gál

TRÁVNÍK 2088 STÁŘE MĚSTO 686 03 TEL. +420 732 969 815 EMAIL: gal.pavel@seznam.cz

VYPRACOVAL / DRAWN BY

Ing. Jifi Voslař

ZODP. PROJEKTANT / RESPONSIBLE

Ing. Jifi Voslař

KONTROLOVAL / CHECKER

Ing. Jifi Voslař

NAZEV ZAKÁZKY / PROJECT NAME

POLIKLINIKA LANŠKROUN

STRUPEŇ PD / PROJECT STAGE

DOKUMENTACE PRO PROVEDENÍ STAVBY

1:100

DATUM VYDÁNÍ / DATE OF ISSUE

21.12.2018

POČET A4 / NUMBER OF A4

12 x A4

NAZEV OBJEKTU SOKO / OBJECT NAME

Poliklinika S0001

NAZEV PROFESNÍHO DÍLU / PROFESSION PART

ARCHITEKTONICKO STAVEBNÍ

NAZEV DOKUMENTU / DOCUMENT NAME

Pohledy - nový stav fáze 2

NAZEV SOUBORU / FILE NAME

1110636 _ DPS _ _D_001_100 _ _ 3741 _00

ČÍSLO PROJEKTU / PROJECT NUMBER

STUPEŇ PD / PROJECT STAGE

OBCHODNÍ SOUBOR / BUSINESS PART

ČÁST / PART

SO / IO

PROFESNÍ DÍL / DILATACE

ČÍSLO DOKUMENTU / DOCUMENT NUMBER

REVIZE / REVISION